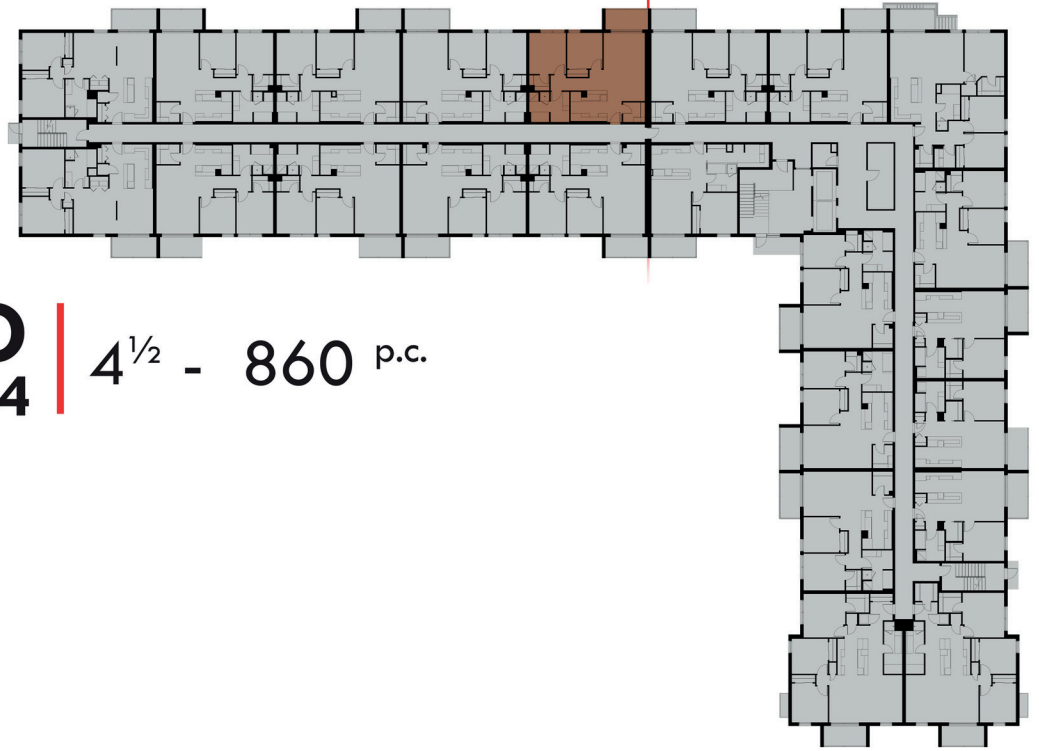




Phase II < > Phase I



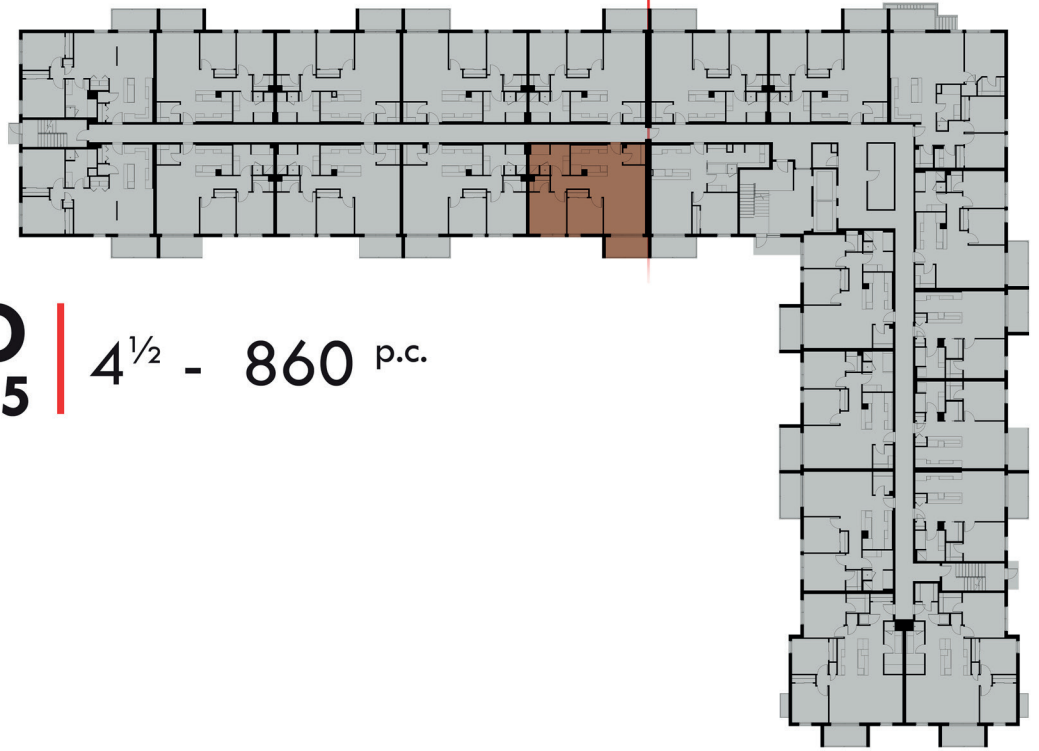
CONDO | 4½ - 860 p.c.
114/214/314/414



* À noter qu'il peut y avoir des modifications et des changements des dimensions suite à la construction.
COPYRIGHT 2023 - LOGIS M - TOUS DROITS RÉSERVÉS



Phase II < > Phase I



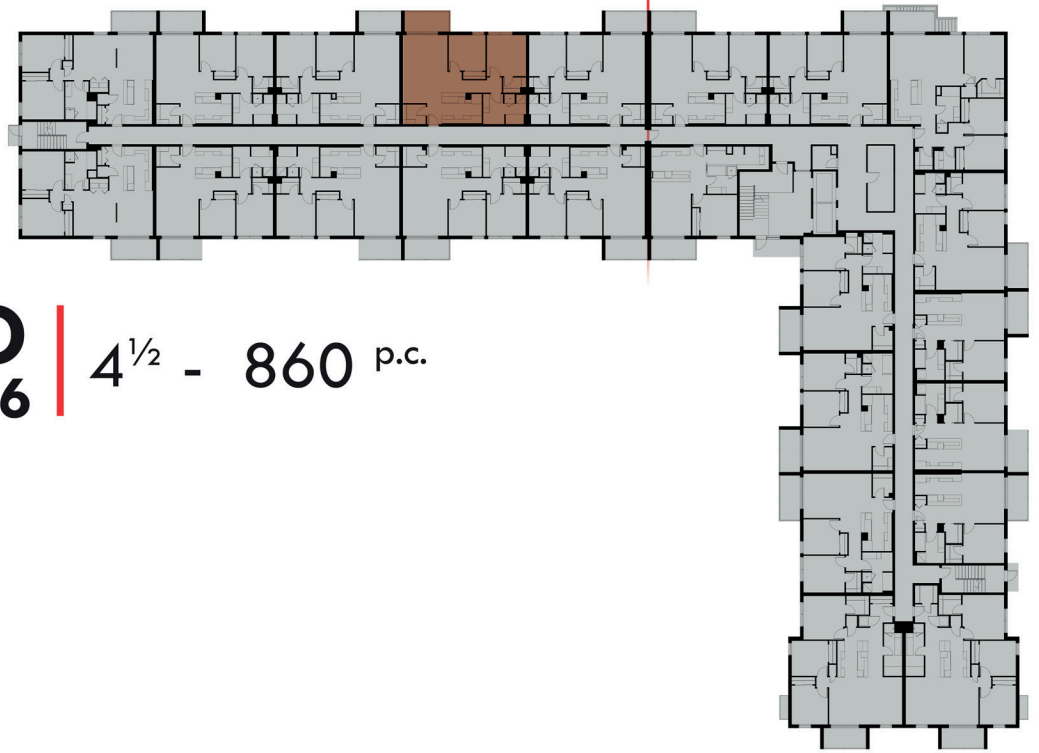
CONDO | 4^{1/2} - 860 p.c.
115/215/315/415



* À noter qu'il peut y avoir des modifications et des changements des dimensions suite à la construction.
COPYRIGHT 2023 - LOGIS M - TOUS DROITS RÉSERVÉS



Phase II < > Phase I



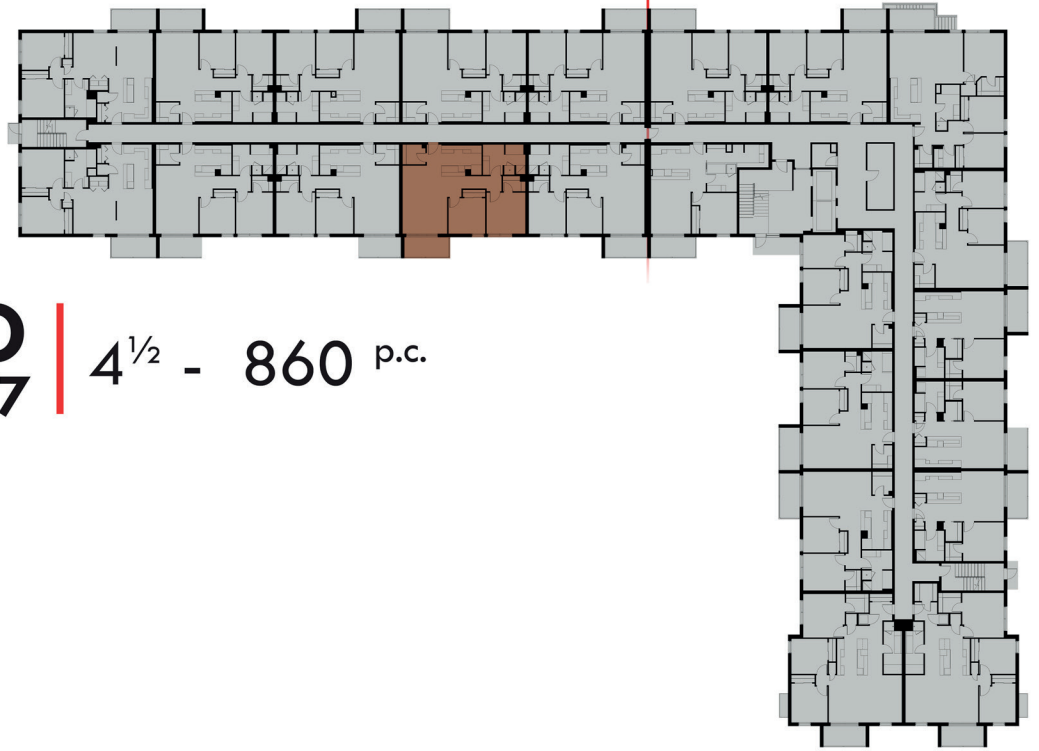
CONDO | 4^{1/2} - 860 p.c.
116/216/316/416



* À noter qu'il peut y avoir des modifications et des changements des dimensions suite à la construction.
COPYRIGHT 2023 - LOGIS M - TOUS DROITS RÉSERVÉS



Phase II < > Phase I



CONDO | 4½ - 860 p.c.
117/217/317/417

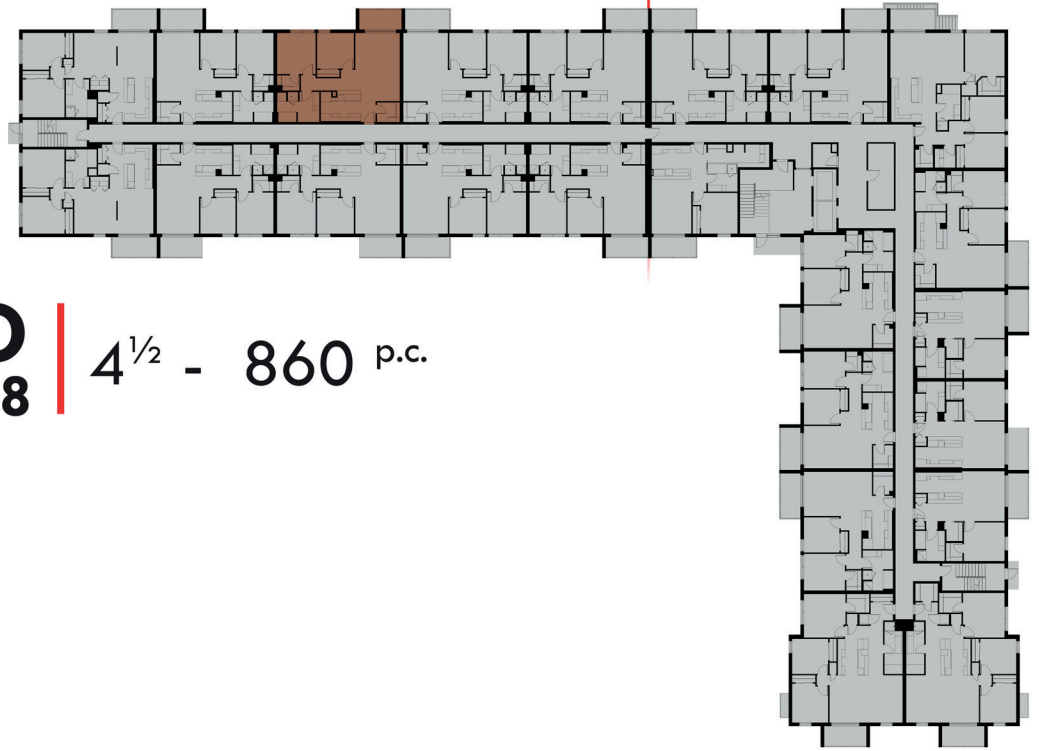


* À noter qu'il peut y avoir des modifications et des changements des dimensions suite à la construction.

COPYRIGHT 2023 - LOGIS M - TOUS DROITS RÉSERVÉS



Phase II < > Phase I



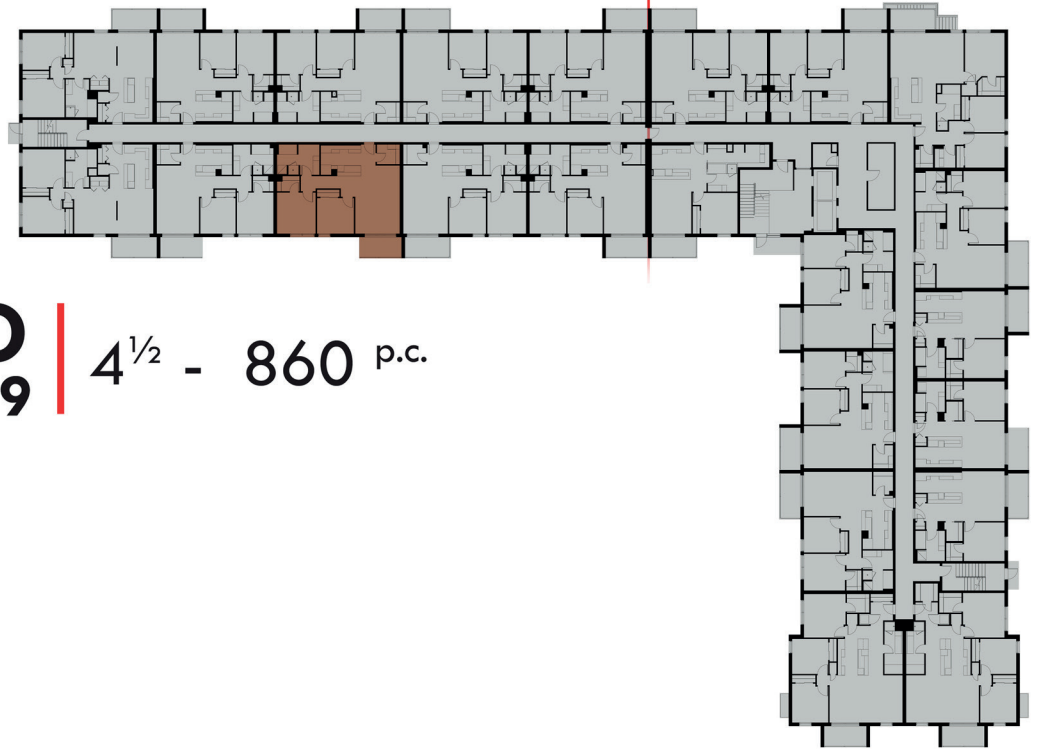
CONDO | 4^{1/2} - 860 p.c.
118/218/318/418



* À noter qu'il peut y avoir des modifications et des changements des dimensions suite à la construction.
COPYRIGHT 2023 - LOGIS M - TOUS DROITS RÉSERVÉS



Phase II < > Phase I



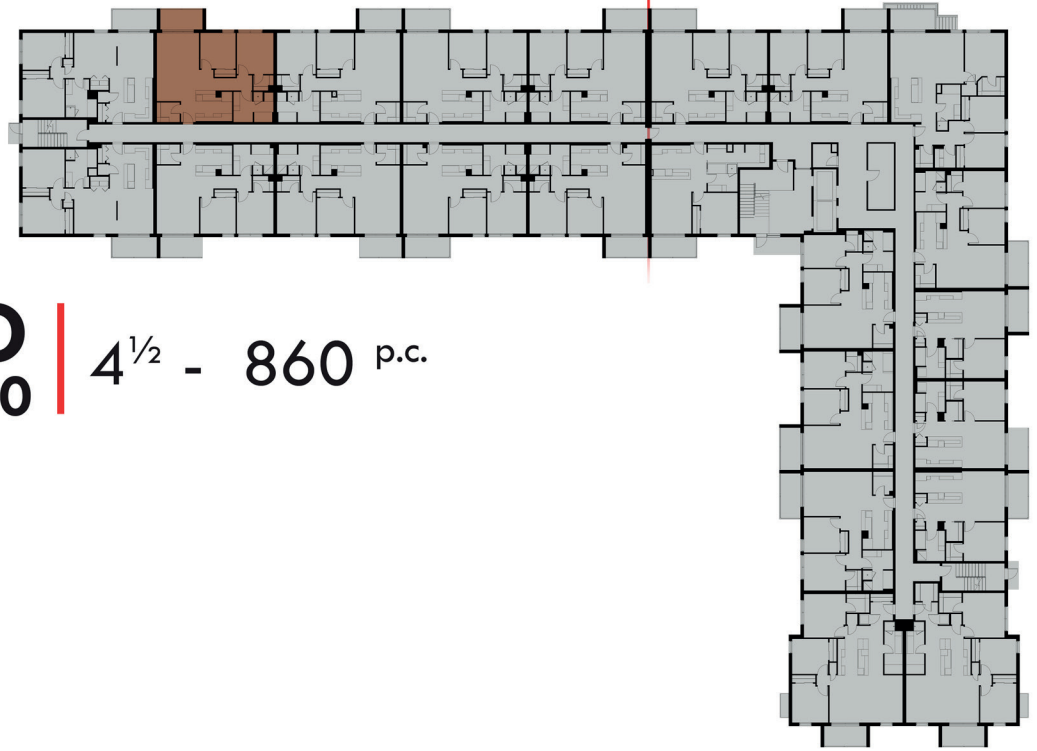
CONDO | 4½ - 860 p.c.
119/219/319/419



* À noter qu'il peut y avoir des modifications et des changements des dimensions suite à la construction.
COPYRIGHT 2023 - LOGIS M - TOUS DROITS RÉSERVÉS



Phase II < > Phase I



CONDO | 4^{1/2} - 860 p.c.
120/220/320/420

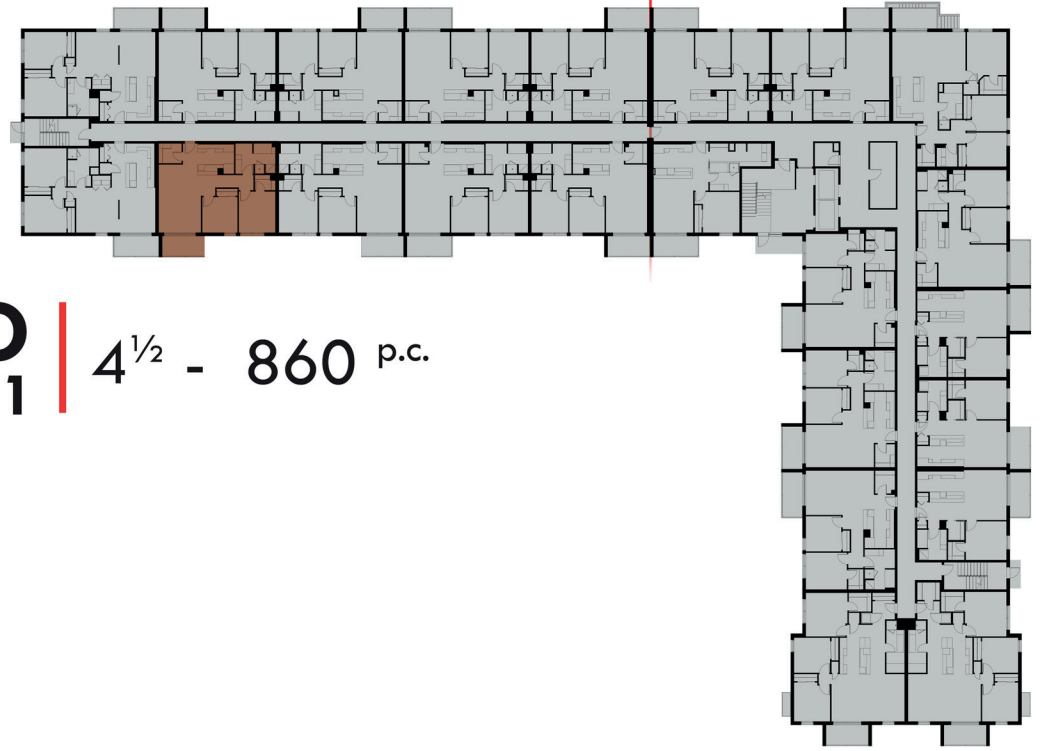


* À noter qu'il peut y avoir des modifications et des changements des dimensions suite à la construction.

COPYRIGHT 2023 - LOGIS M - TOUS DROITS RÉSERVÉS



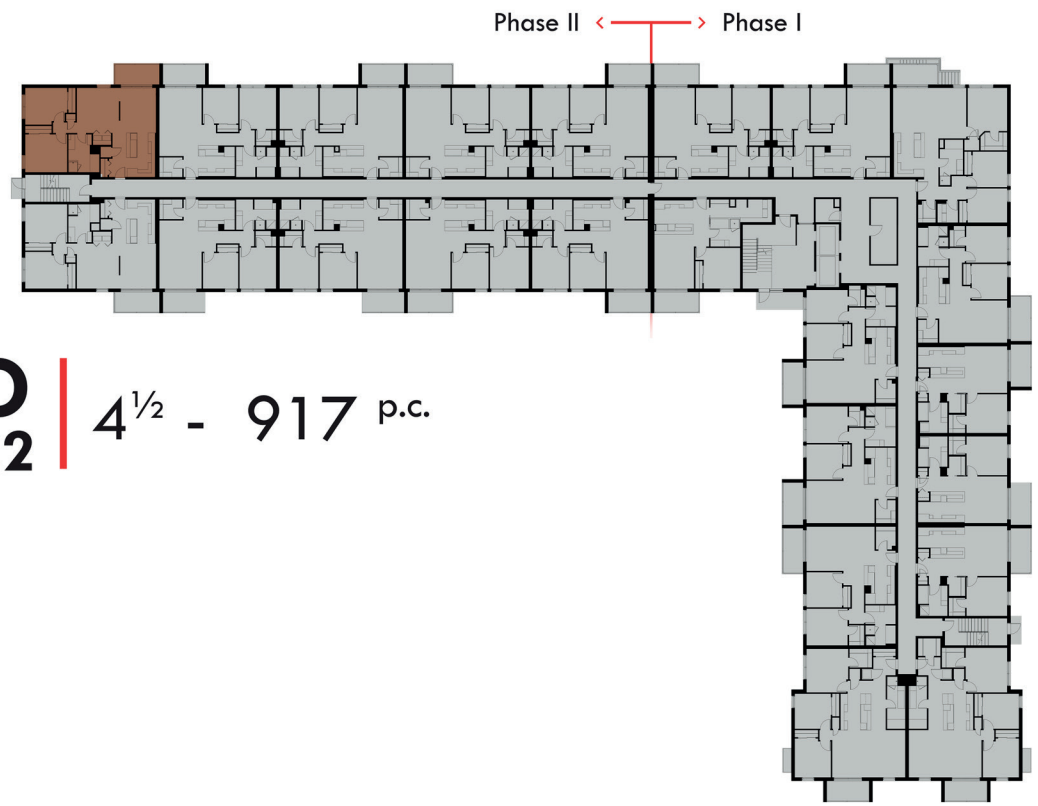
Phase II < > Phase I



CONDO | 4^{1/2} - 860 p.c.
121/221/321/421



* À noter qu'il peut y avoir des modifications et des changements des dimensions suite à la construction.
COPYRIGHT 2023 - LOGIS M - TOUS DROITS RÉSERVÉS



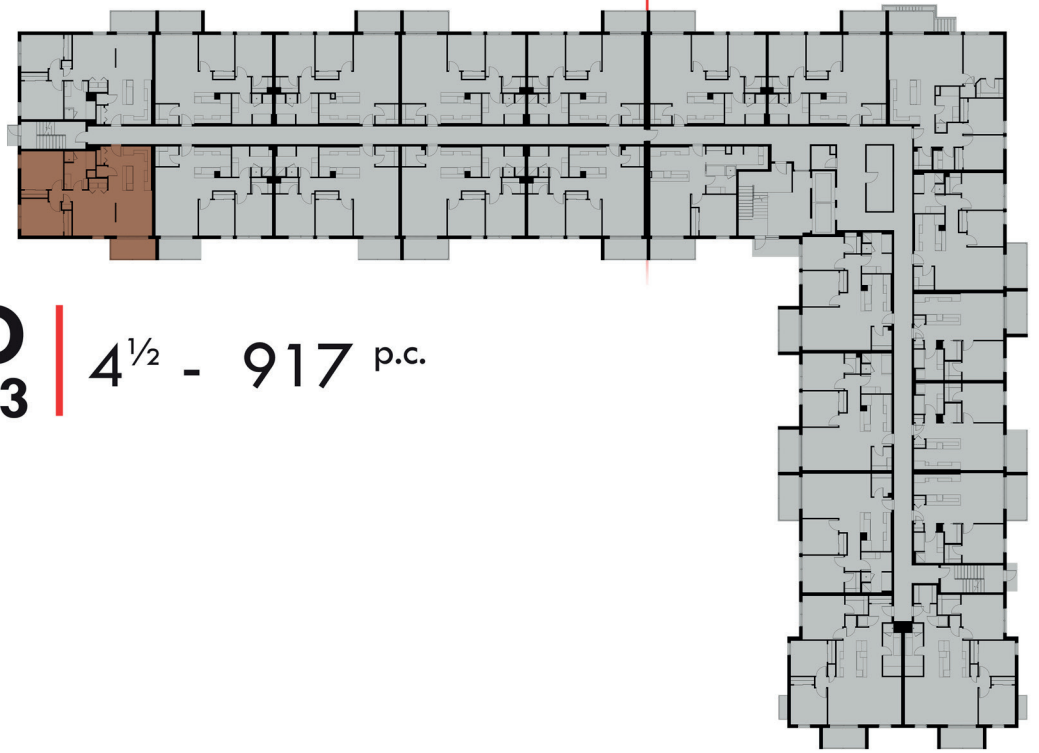
CONDO | 4½ - 917 p.c.
122/222/322/422



* À noter qu'il peut y avoir des modifications et des changements des dimensions suite à la construction.
COPYRIGHT 2023 - LOGIS M - TOUS DROITS RÉSERVÉS



Phase II < > Phase I



CONDO | 4½ - 917 p.c.
123/223/323/423



* À noter qu'il peut y avoir des modifications et des changements des dimensions suite à la construction.
COPYRIGHT 2023 - LOGIS M - TOUS DROITS RÉSERVÉS